

Ginza Kimono So is made of traditional fabrics handmade by craftsmen.

Ginza YISEYOSHI was founded in 2009 by Mie Chitani, a daughter of the 5th heir of "Iseyoshi" established in Tokyo in 1868. Specialising in the traditional kimono making of native Japan, Yiseyoshi offers lifestyle with kimono to customers globally, with deep understanding of Japanese tradition and Mie's experience through the career of branch manager at Citibank. Mie Chitani is available for you to find a perfectly matching piece.

Ginza Kimono So can be worn by anyone in 3 minutes.

We have a wide range of styles in kimono for those who want to explore beauty unique to Japanese culture.

Yiseyoshi invented "Ginza Kimono So" to offer kimono style globally. If you try traditional kimono, you need a kimono dresser for you to be dressed or you need to learn how to wear at a kimono school. To make kimono much more accessible to all who are interested, Mie Chitani created Ginza Kimono So, which everyone can get dressed in 3 minutes.

It is so easy to wear, and comfort is ensured yet gives elegance to your style.

Design registered.



SNS of Ginza Kimono

Instagram

https://www.instagram.com/ginza_kimono/



How to wear
YouTube

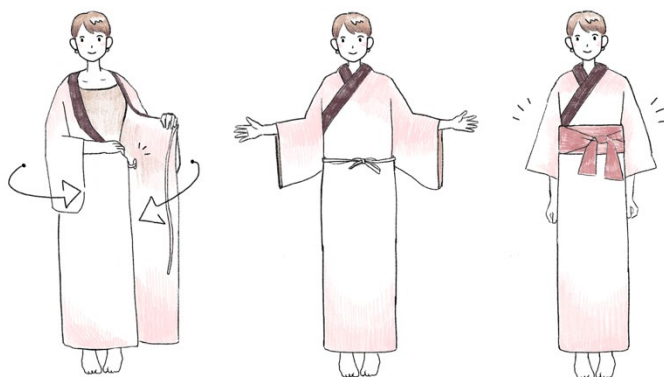
<https://youtu.be/BWRIXC6FSMO>



Ginza Yiseyoshi
Mie Chitani

Misuzu Bldg.6F 8-10-3
Ginza Chuo-ku
Tokyo 104-0061 Japan
tel 813-6228-5875

Ginza Kimono So can be worn in 3 minutes Even if you have never worn a kimono before, you will find the process of wearing Ginza Kimono So to be easy and simple. Put your Ginza Kimono So on yourself like a robe,. Pass a string through the hole at the left side of kimono, then around your back and tie them at front around your lower waist. Once you understand, you can wear the kimono in 3 minutes. The strings of Ginza Kimono So will keep the kimono in place even if you wear it for all day long.



Comfortable yet beautiful silhouette

Natural fabric keeps your comfort. Enjoy the smooth texture of Ginza Kimono So.



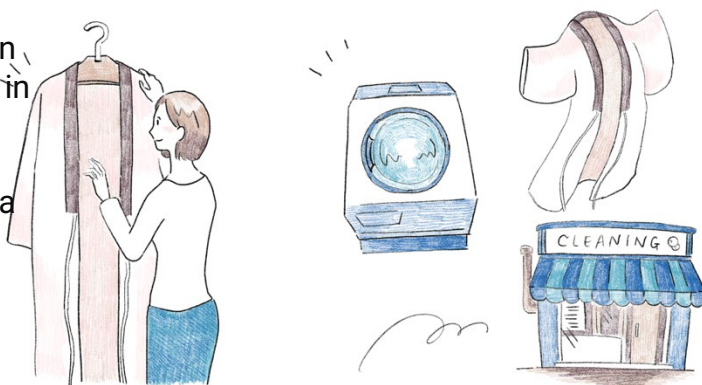
Perfect for all kinds of occasions

Ginza Kimono So can be used in a variety of situations. Wear it at home as a relaxing wear or a robe. Leave the front open and wear it as a long cardigan to a museum. Match it with your favorite scarf and boots and wear it to a party as a dress. With Mie Chitani's original "Lace Juban (underwear)" under Ginza Kimono So and tying a formal obi(sash), you can attend formal events and tea ceremonies. Please find your favorite style of your Ginza Kimono So.

How should I care and store my Ginza Kimono So?

After wearing Ginza Kimono So, hung it on a hanger and keep in the closet. Cotton kimono can be machine washed at home. Treat your kimono in the same way as you care your dress.

*Care instructions vary depending on materials. Please refer to the care instructions on the "Ginza Kimono So" for details. Our textile uses natural pigments, so please wash separately from other clothes to prevent color migration.



からだがよろこぶ、ころろがはずむ 着物のあたらしいかたち、「銀座きもの装」

～3分で着られる「銀座きもの」、はじめて着物を着る方でも着られます～

美と健康を手助けする着こなし、
サステナブルな着物を日常にとりいれる。

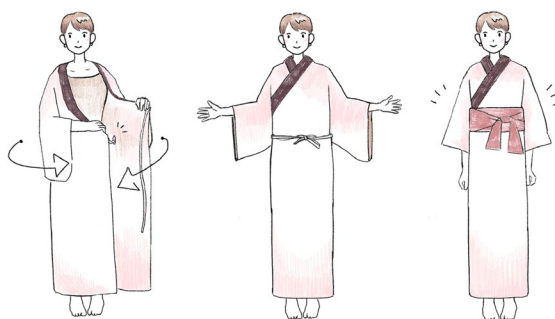
いつまでも綺麗でいたい、健康に気づかう着こなしをしたい、
自分らしさを引き出したい、環境にやさしくサステナブルな素材や形にこだわりたい、
着物をすぐに着てみたい、そして「銀座きもの装」は生まれました。



着物の両脇についている紐をベルトのように腰に沿って結ぶだけ。

一度手順を覚えれば、3分で着物をまとうことができます。

紐のおかげで長時間着ても着くずれないのも、うれしいポイントです。



日常着に着物をお召しの方も、急ぎでお出かけのとき、
雨模様や活動的に過ごしたい日にも、
シーンを選ばず、さっと羽おれるので重宝します。



自分らしく、自由にアレンジ。

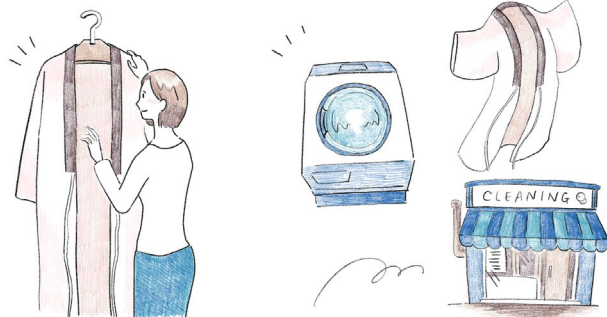
レースの長襦袢を下に着て帯を結べば、季節行事やお茶会に。
「銀座きもの装」は、アイデア次第でさまざまな場面で活躍します。
リラックスウェア、ガウンとして、おうち時間に。
前を開けたまま、ロングカーディガンとして、美術館へ。
お気に入りのスカーフやブーツと合わせて、パーティーへ。
一着あれば何役も兼ねるので、長期旅行のおともにも。
クローゼットに一着あると、自分らしいスタイルを叶えてくれる、
頼もしい存在です。



洋服と同じ感覚で、かんたんケア。

「銀座きものって、どうやってしまえばいいの？洗濯は？」
「汗シミやシワはどうするの？」

着物のケアは、むずかしいイメージがありますが、
「銀座きもの」なら、気負わずに保管やお手入れができます。
「銀座きもの」の構造上、脇とうなじが開いているので、
汗シミがつきにくいのが特長です。お召し後は風通しの
よい場所でハンガーにかければ、シワがなおりやすく、
あとはクローゼットにしまうだけです。お手入れは、コットンやポリエステルならご自宅の洗濯機で。(※)
お気に入りのワンピースやコートのような感覚で、ケアできます。



※お手入れ方法は生地素材によって異なります。詳しくは「銀座きもの装」本体の洗濯タグをご参照ください。
自然染料は色落ちの可能性があります。他の品と分けて洗濯して下さい。万が一色が落ちた場合は水に浸してください。